

Кіровоградська обласна державна адміністрація



Під керівництвом Андрія Балоня

Перші кроки



- Портал адміністративних послуг ОДА
- Електронний документообіг в ОДА
- Contact center Кіровоградської області
- HelpDesk - гаряча лінія
- Картографія (інфраструктура, зелені зони, домогосподарства, інше)
- Екологічний моніторинг
- Мобільний додаток жителя
- Трекінг обласного транспорту
- Створення ІТ кластера

3 місяці - швидкий старт

Програмні комплекси, що реалізуються I етапом -
грудень 2019 - лютий 2020

1. Хелп-деск
2. Мобільний додаток жителя
3. Портал адміністративних послуг
4. Система документообігу
5. Екологічний моніторинг



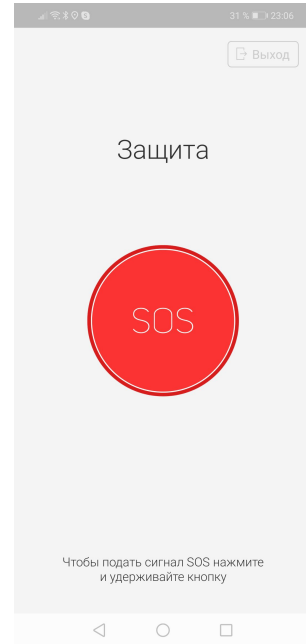
Хелп-деск

- Підтримка жителів 24/7/365
- Онлайн реєстр усіх звернень
- Ядро системи до майбутньої єдиної системи управління областю



Мобільний додаток жителя

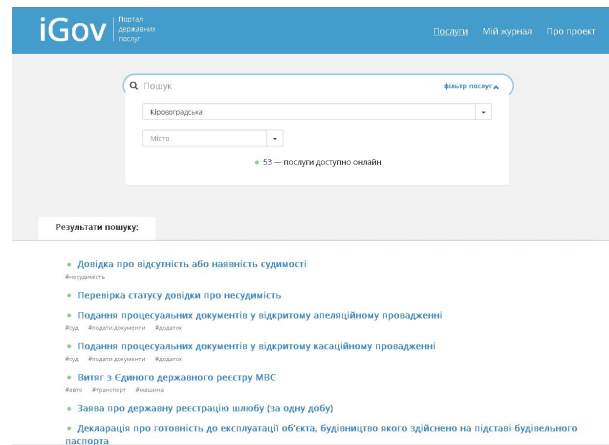
- електронна картка жителя області
- оплата комунальних послуг, мобільного зв'язку, податків
- оплата проїзду
- запис в дитячі садки
- електронні петиції
- хелп-деск
- трекінг соц.транспорт
- масові розсилки повідомлень



Портал адміністративних послуг

Приклад порталу адміністративних послуг:

- прискорення процесів
- зменшення корупції
- електронні черги



Система документообігу

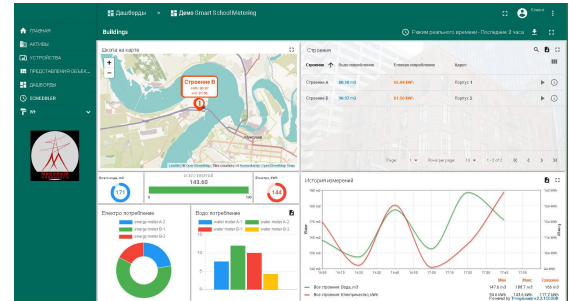
Система Електронного Документообігу з ЕЦП/КЕП

The screenshot displays the iDoc system interface, which is used for document management and electronic document exchange (ЕЦП/КЕП). The interface is divided into several sections:

- Header:** Includes the iDoc logo, the text "Система електронного документообігу", and the user's name "Платонів Іван Євдокимович".
- Navigation:** Features tabs for "Документи" (Documents) and "Завдання" (Tasks), along with a search bar.
- Left Sidebar:** Contains a "Створити документ" (Create document) button and a list of document categories with counts: "Нерозглянуті" (50), "Мої документи" (174), "Очікують мого ЕЦП" (9), "Перетягнуті" (90), "Історія", "Публікації", and "Мої папки".
- Main Content Area:** Shows a list of documents, including "Упаковка документу" (Packaging document) and "Заява на переведення (автос)" (Application for transfer (auto)).
- Document Preview:** A detailed view of a document titled "Заява на переведення (автос)". It includes the sender's information (Григорук Ю. Ю.), the recipient's information (Бюро аналітики Департаменту Банку аналітики ЄС), and a list of digital signatures (ЕЦП) from various users, each with a date and time of signing.
- Signature Details:** A pop-up window titled "Електронний Цифровий Підпис" (Electronic Digital Signature) shows the technical details of the signature, including the document's hash and the signature's metadata.

Екологічний моніторинг

Впровадження єдиного інформаційного екологічного сервісу (онлайн доступ до надрокористувачів, стану атмосферного повітря, підприємств-забруднювачів, місць видалення відходів, природно-заповідного фонду та водних об'єктів).



6 місяців

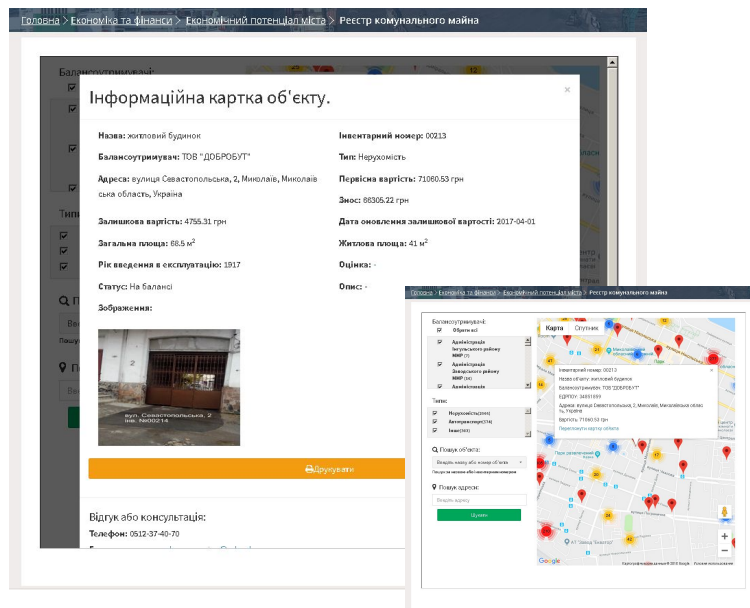


Програмні комплекси, що реалізуються II етапом -
грудень 2019 - квітень 2020

Облік комунального майна

Приклад порталу обліку комунального майна :

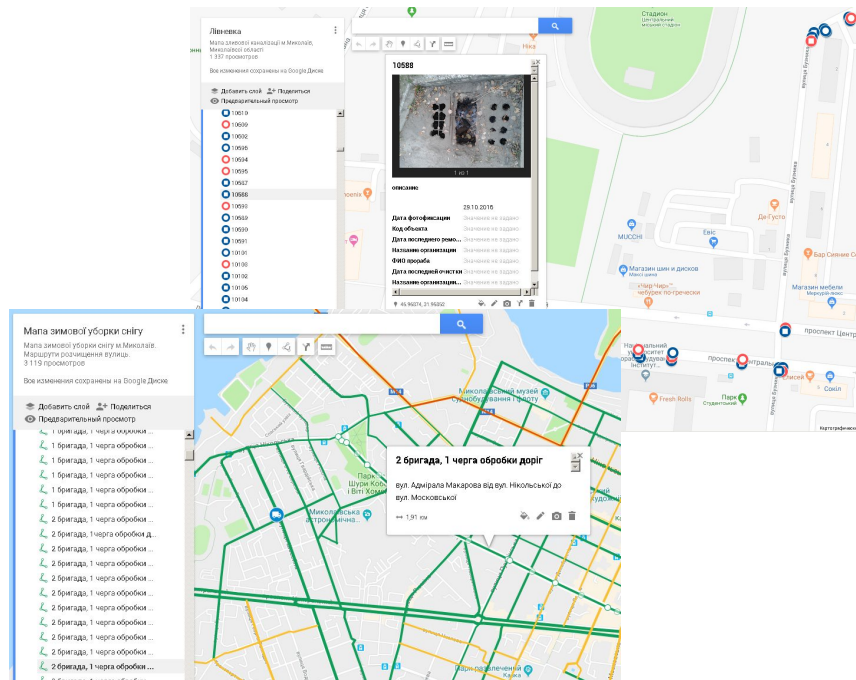
- земля : облік податкових відрахувань
- база домоволодіння (житловий фонд, інвентаризація, сервіс нарахувань).
- автогосподарство
- інше майно



Картографія області, міста

Приклад порталу картографії міських об'єктів :

- ливневки
- колодязі
- маршрути зимового прибирання доріг
- і тому подібне



12 місяців



Програмні комплекси, що реалізуються III етапом
- грудень 2019 року - листопад 2020

Єдина система управління організацією

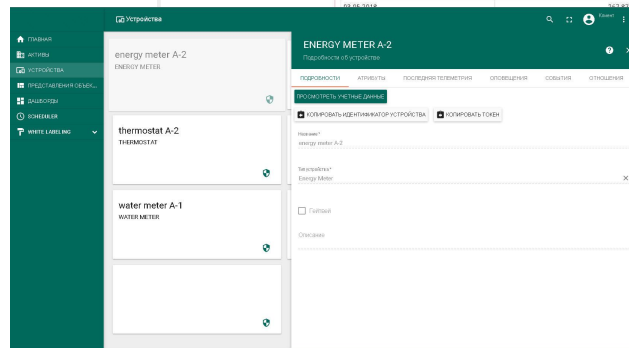
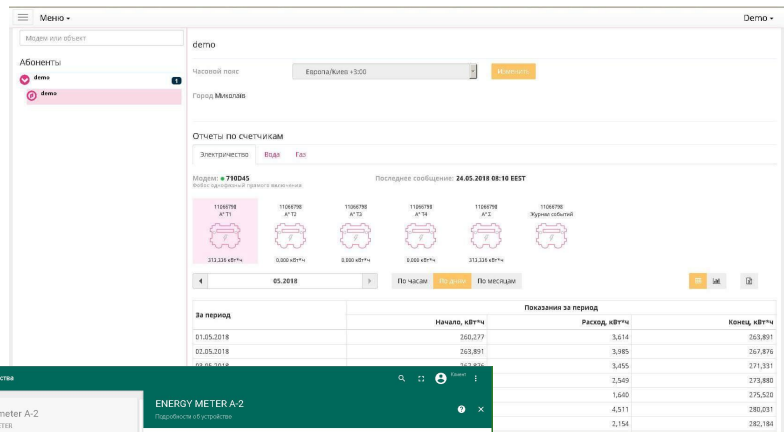
ERP-система :

- облік (бухгалтерський, управлінський інше;
- склади;
- договори;
- кадри;
- календарі;
- і так далі



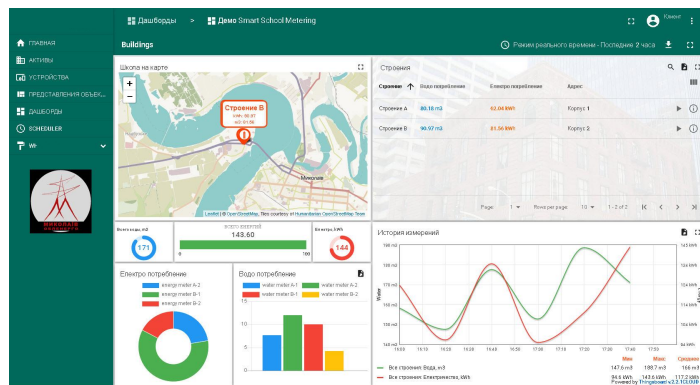
Облік і управління онлайн

Онлайн портал
служби дистанційного збору і
управління телеметрії, показань
приладів обліку води, газу, тепла.



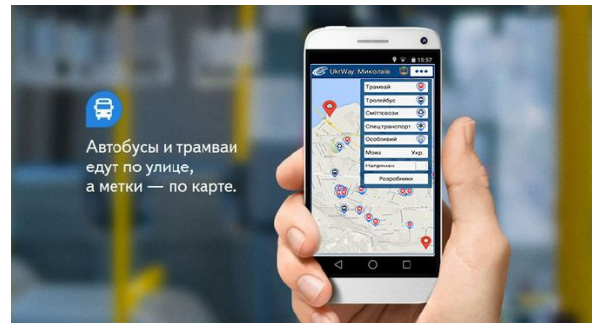
Приладова панель керівника

Приладова панель керівника
(KPI/SL)



Трекінг транспорту

Програмно-апаратний комплекс, який дозволяє контролювати пересування службового, пасажирського і спеціального транспорту (снігоприбиральна техніка, сміттєвози і так далі)



Цінності



- нові робочі міста на Кировоградщині
- спрощення адміністративних послуг
- довірені стосунки



Q&A

Дякую !

06.12.2019